

PIET

PROGRAMA INTEGRADO
DE EDUCAÇÃO PARA TÉCNICOS
AUXILIARES DE FARMÁCIA



ESCOLA DE
PÓS-GRADUAÇÃO
EM SAÚDE E GESTÃO





ENQUADRAMENTO

O curso de Técnico(a) Auxiliar de Farmácia habilita o exercício de funções de coadjuvação na área farmacêutica e é constituído por 42 Unidades de Formação de Curta Duração (UFCD) + Estágio, com um total de 1335 horas, a que correspondem 121,25 pontos de crédito no Passaporte Qualifica (inclui 20 pontos de crédito com a realização do estágio).

O curso de Técnico Auxiliar de Farmácia é realizado de acordo com a Deliberação nº 396/2017 do INFARMED, publicada em Diário da República, 2.ª série - Nº 95 - 17 de maio 2017 e com o Catálogo Nacional de Qualificações (CNQ) de 28 de Dezembro de 2018.

Com a realização do Programa Integrado de Educação para Técnicos Auxiliares de Farmácia (PIET), a Escola de Pós-graduação em Saúde e Gestão (EPGSG) pretende disponibilizar uma formação especializada (inicial e contínua), que contribua para o desenvolvimento de competências dos profissionais que queiram vir a desempenhar a sua atividade em farmácia comunitária.

O PIET promove a integração de conhecimentos pela alternância entre a formação teórica, em *e-learning* e presencial, a formação teórico-prática onde há o cumprimento de objetivos específicos para cada UFCD em farmácia, e a formação prática, em contexto de trabalho.

Este é um curso desenvolvido numa metodologia *b-learning* inovadora, onde o formando pode, através de um método de aprendizagem flexível, atingir as suas ambições profissionais.

**Construir a
equipa de
futuro das farmácias
só é possível com
pessoas competentes,
valorizadas e
motivadas**





OBJETIVOS

O profissional deverá assegurar a realização de todos os atos inerentes ao desempenho de funções de coadjuvação farmacêutica, sob o controlo e supervisão do diretor técnico da farmácia, em conformidade com a regulamentação aplicável e as normas de segurança e saúde no trabalho.



OBJETIVOS ESPECÍFICOS

- Dispensar medicamentos, promovendo o seu uso correto, efetivo e seguro.
- Dispensar produtos de saúde e outros produtos previstos na legislação aplicável à farmácia comunitária.
- Efetuar a receção, conferência e armazenamento dos produtos de saúde e outros produtos previstos na legislação aplicável à farmácia comunitária.
- Gerir encomendas.
- Efetuar a receção e conferência de encomendas, bem como o tratamento de devoluções.
- Efetuar a marcação de preços.
- Efetuar o controlo de existências e correspondentes prazos de validade.
- Efetuar a inventariação e armazenamento das encomendas e assegurar o controlo dos registos em sistema.
- Efetuar a conferência de receituário.
- Assegurar as condições de higiene, segurança e saúde no trabalho.
- Controlar e registar os parâmetros adequados à conservação dos produtos na farmácia.
- Assegurar o correto atendimento e dispensa ao utente/cliente.
- Comunicar com os vários públicos da farmácia (utentes/clientes, fornecedores, equipa da farmácia, entidades reguladoras e de fiscalização, outros profissionais de saúde, etc.).
- Efetuar, sempre que aplicável, os registos associados às atividades da farmácia comunitária, bem como ao sistema de gestão da qualidade.



**Tens dúvidas?
Apostano curso da tua vida**



SAÍDAS PROFISSIONAIS

Farmácias comunitárias



DESTINATÁRIOS E PRÉ-REQUISITOS

Adultos, com o mínimo de 12º ano de escolaridade, que pretendam adquirir e/ou renovar conhecimentos com o objetivo da integração profissional na categoria profissional de Técnico(a) Auxiliar de Farmácia.



VANTAGENS

- A EPGSG está certificada por 3 entidades de referência, DGERT, APCER e ACPE.
- O programa cumpre as exigências e requisitos de acordo com o Referencial de Formação da ANQEP.
- A presença periódica do formando na Farmácia é garantida pela calendarização proposta pela EPGSG.
- A equipa pedagógica integra formadores com vasta experiência em formação para equipas da farmácia comunitária.
- Em Bolsa de Horas, o programa compreende temas especificamente identificados como necessidades pelas farmácias associadas, cumprindo estes um total de 125h do programa formativo.
- Garantia de local de estágio.
- A integração de conhecimentos é promovida pela alternância entre a formação teórica, em *e-learning* e presencial, a formação teórico-prática, onde há o cumprimento de objetivos específicos para cada UFCD em farmácia, e a formação prática, em contexto de trabalho.
- Certificação no Programa FIT (maior programa de capacitação das equipas das farmácias) e obtenção da certificação associada nas 4 áreas de formação (comportamental, técnico-científica, tecnológica e eficiência operacional).
- Oferta de bilhete para o Museu da Farmácia.

Curso em modalidade *b-learning*, permitindo uma aprendizagem flexível





EQUIPA FORMATIVA

Formadores e autores de conteúdos com vasta experiência formativa e profissionalmente ativos na sua área de atuação. Equipa constituída por Farmacêuticos, Enfermeiros, Psicólogos, Médicos Veterinários e Técnicos de Segurança e Higiene no Trabalho.



DURAÇÃO

Este programa compreende 1125 horas de formação teórica e teórico-prática (740h em estudo e 385h presenciais em farmácia) e 210 horas de estágio em farmácia comunitária, abrangendo um total de 1335 horas de formação.

O programa pode ser concluído, no mínimo, em 9 meses e, no máximo, em 18 meses, dependendo da flexibilidade, ritmo e disponibilidade do formando. Formalize a sua inscrição em qualquer altura e receba as chaves de acesso aos conteúdos do nosso curso.



INVESTIMENTO

Valor de Inscrição: 2600€ + IVA (inclui Jóia de Inscrição)

- Jóia de Inscrição: 300€ + IVA
- Restante valor: 2300€ + IVA

O restante valor poderá ser liquidado na totalidade ou em 4 prestações de 585 € + IVA

Nota: A jóia de inscrição é liquidada no ato da inscrição e a EPGSG não procederá à sua devolução em qualquer caso. A desistência ou não frequência do PIET, por formandos inscritos, não determina o reembolso total ou parcial do valor de inscrição já liquidado, e também não desobriga o formando do pagamento das mensalidades vincendas.



**A FARMÁCIA VAI
SER O TEU ELIXIR
DE VIDA**



MODALIDADE DE APRENDIZAGEM

COMPONENTE TEÓRICA

Formação *online* através da plataforma de *e-learning* (716h) + 24h de treino presencial para consolidação de conteúdos



COMPONENTE TEÓRICO-PRÁTICA

Na farmácia, para cumprimento de objetivos específicos de cada UFCD permitindo uma melhor integração de conhecimentos (385h)



COMPONENTE DE ESTÁGIO EM FARMÁCIA COMUNITÁRIA

Formação prática em contexto de trabalho (210h), quando aplicável*

(*caráter obrigatório para o adulto que não exerça atividade correspondente à saída profissional do curso frequentado)

O formando tem que cumprir com aproveitamento o Bloco Essencial para ter acesso às sessões presenciais e, posteriormente, ao Bloco Complementar.

As sessões presenciais podem ser frequentadas, de acordo com calendário disponível, nas localidades de Lisboa, Porto, Coimbra, Vilamoura, Guarda, Régua, Portalegre, Funchal e Ponta Delgada, desde que se garanta o número mínimo de participantes por sessão.



AVALIAÇÃO

A avaliação global é composta por:

- 85% da avaliação das 42 UFCD
- 15% do estágio (dispensável para quem exerce em farmácia)

Cada UFCD é avaliada da seguinte forma:

- 60% correspondente ao teste de avaliação da respetiva UFCD (com classificação igual ou superior a 50%)
- 20% correspondente à avaliação da sessão presencial do programa FIT (4 áreas de formação)
- 20% correspondente aos objetivos teórico-práticos em farmácia



CERTIFICAÇÃO

Certificado de formação profissional, de acordo com a Portaria nº 474/2010 de 8 de julho e diploma. O certificado de formação profissional é emitido sempre que os formandos atinjam uma classificação final igual ou superior a 50%.

**AGORA A FARMÁCIA
É A TUA VIDA**





PLANO CURRICULAR

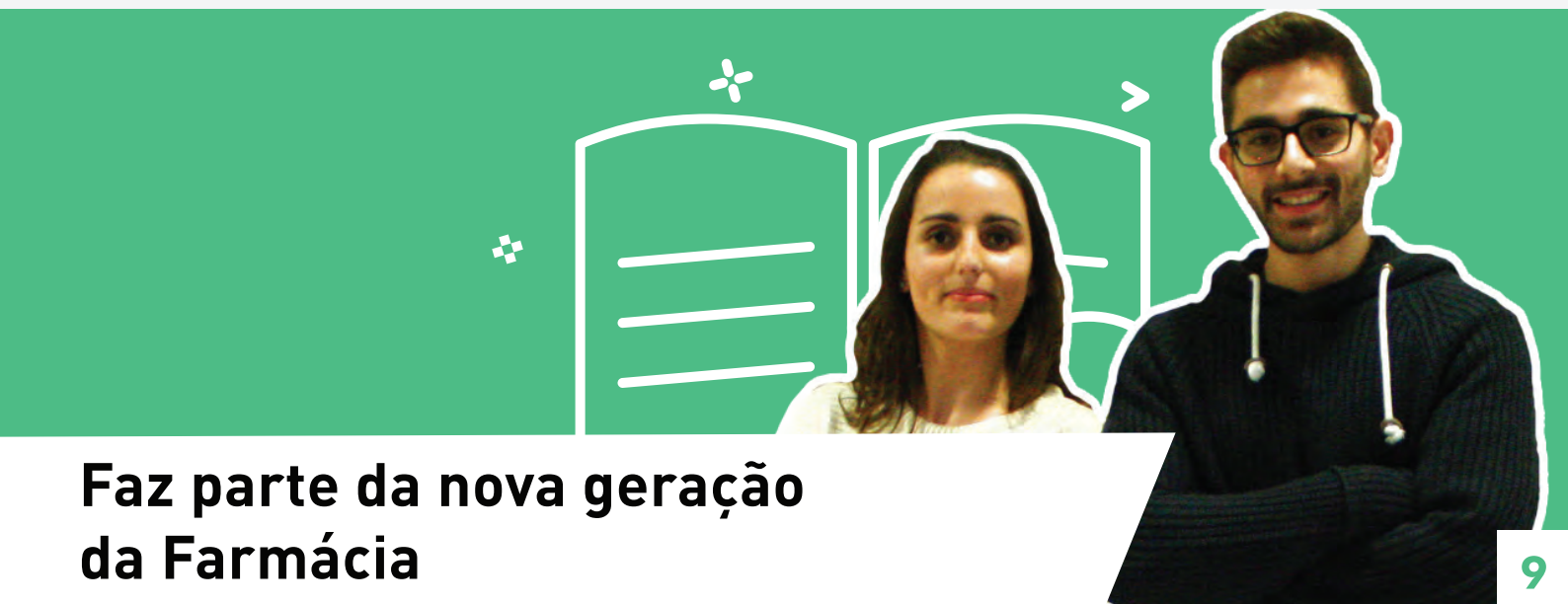
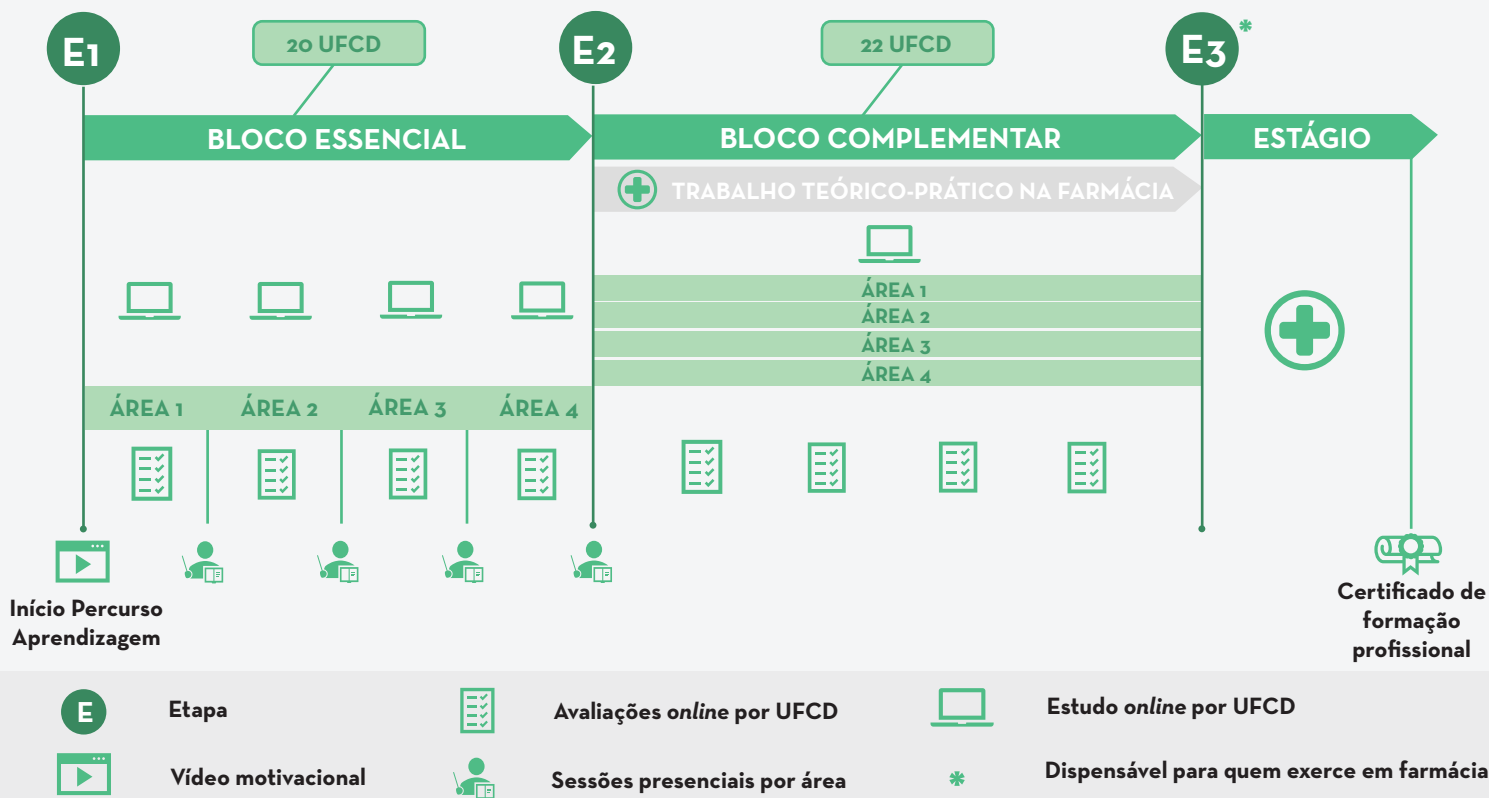
BLOCO ESSENCIAL	ÁREAS	Técnico-Científica	O Medicamento - Formas farmacêuticas, vias de administração e o seu percurso no organismo
			Protocolos de dispensa de medicamentos não sujeitos a receita médica
			Noções básicas sobre as principais alterações metabólicas e o aconselhamento na farmácia
			Noções básicas do sistema respiratório e o aconselhamento na farmácia
			Noções básicas do sistema cardiovascular e o aconselhamento na farmácia
		Tecnológica	Procedimentos de receção, conferência e armazenamento de medicamentos e produtos de saúde
			Gestão de stocks da farmácia
			Gestão do processo de encomendas de medicamentos e produtos de saúde
		Eficiência Operacional	Sistemas informáticos aplicados à atividade comercial na farmácia
			Ambiente, segurança, higiene e saúde no trabalho - conceitos básicos
			Fundamentos de marketing
			Estratégias de marketing
		Comportamental	Bolsa - Sistemas de gestão Kaizen aplicados à farmácia
			Enquadramento do setor farmacêutico
			Relacionamento interpessoal
Comunicação interpessoal e assertividade			
Atendimento e venda presencial			
Gestão de stress e gestão de conflitos			
	Técnicas de venda		
	Atendimento - técnicas de comunicação		

BLOCO COMPLEMENTAR	ÁREAS	Técnico-Científica	Noções básicas do sistema gastrointestinal e o aconselhamento na farmácia
			Noções básicas do sistema reprodutor e o aconselhamento na farmácia
			Abordagem geral de noções básicas de primeiros socorros
			Técnicas de execução de determinações de parâmetros na farmácia
			Bolsa - Higiene oral e o aconselhamento na farmácia
			Noções básicas da Pele e o aconselhamento na farmácia
			Noções básicas sobre a antibioterapia e o aconselhamento na farmácia
			Sistema Imunitário - Imunidade e defesas do organismo
			Bolsa - Noções gerais de veterinária e o aconselhamento na farmácia
			Reações adversas a medicamentos - farmacovigilância
			Bolsa - Noções gerais de ostomia e aconselhamento na farmácia
			Bolsa - Saúde no idoso e o aconselhamento na farmácia
		Noções básicas do sistema nervoso e o aconselhamento na farmácia	
		Tecnológica	Procedimentos de conferência de receituário
			Procedimentos de controlo de existências e prazos de validade de medicamentos e produtos de saúde
Gestão do processo de devoluções de medicamentos e produtos de saúde			

BLOCO COMPLEMENTAR	ÁREAS	Eficiência Operacional	Boas práticas de segurança e saúde no trabalho
			Introdução à gestão da qualidade
	Comportamental	Boas práticas na farmácia	
		Atendimento - Inglês técnico	
		Trabalho em equipa	
		Gestão e tratamento de reclamações	



PERCURSO DE APRENDIZAGEM



Faz parte da nova geração da Farmácia



Rua Marechal Saldanha, 1
1249-069 Lisboa



escolasaudegestao.pt



[@escola_anf](https://www.instagram.com/escola_anf)



facebook.com/EPGSG