

# DIET<sup>®</sup>

Programa Integrado de Educação  
para Técnicos Auxiliares de Farmácia



ESCOLA DE  
PÓS-GRADUAÇÃO  
EM SAÚDE E GESTÃO



# Enquadramento

O curso de Técnico(a) Auxiliar de Farmácia habilita o exercício de funções de coadjuvação na área farmacêutica e é constituído por 42 Unidades de Formação de Curta Duração (UFCD) + Estágio, com um total de 1335 horas, a que correspondem 121,25 pontos de crédito no Passaporte Qualifica (inclui 20 pontos de crédito com a realização do estágio).

O curso de Técnico Auxiliar de Farmácia é realizado de acordo com a Deliberação nº 396/2017 do INFARMED, publicada em Diário da República, 2.ª série – Nº 95 – 17 de maio 2017 e com o Catálogo Nacional de Qualificações (CNQ) de 28 de Dezembro de 2018.

Com a realização do Programa Integrado de Educação para Técnicos Auxiliares de Farmácia (PIET), a Escola de Pós-graduação em Saúde e Gestão (EPGSG) pretende disponibilizar uma formação especializada (inicial e contínua), que contribua para o desenvolvimento de competências dos profissionais que queiram vir a desempenhar a sua atividade em farmácia comunitária.

O PIET promove a integração de conhecimentos pela alternância entre a formação teórica, em e-learning, a formação teórico-prática em farmácia, onde há o cumprimento de objetivos específicos para cada UFCD, e a formação prática, em contexto de trabalho.

Este é um curso desenvolvido numa metodologia *b-learning* inovadora, onde o formando pode, através de um método de aprendizagem flexível, atingir as suas ambições profissionais.



# Objetivos

O profissional deverá assegurar a realização de todos os atos inerentes ao desempenho de funções de coadjuvação farmacêutica, sob o controlo e supervisão do diretor técnico da farmácia, em conformidade com a regulamentação aplicável e as normas de segurança e saúde no trabalho.

## Objetivos específicos

- Dispensar medicamentos, promovendo o seu uso correto, efetivo e seguro.
- Dispensar produtos de saúde e outros produtos previstos na legislação aplicável à farmácia comunitária.
- Efetuar a receção, conferência e armazenamento dos produtos de saúde e outros produtos previstos na legislação aplicável à farmácia comunitária.
- Gerir encomendas.
- Efetuar a receção e conferência de encomendas, bem como o tratamento de devoluções.
- Efetuar a marcação de preços.
- Efetuar o controlo de existências e correspondentes prazos de validade.
- Efetuar a inventariação e armazenamento das encomendas e assegurar o controlo dos registos em sistema.
- Efetuar a conferência de receituário.
- Assegurar as condições de higiene, segurança e saúde no trabalho.
- Controlar e registar os parâmetros adequados à conservação dos produtos na farmácia.
- Assegurar o correto atendimento e dispensa ao utente/cliente.
- Comunicar com os vários públicos da farmácia (utentes/clientes, fornecedores, equipa da farmácia, entidades reguladoras e de fiscalização, outros profissionais de saúde, etc.).
- Efetuar, sempre que aplicável, os registos associados às atividades da farmácia comunitária, bem como ao sistema de gestão da qualidade.



## DURAÇÃO

Este programa compreende **1125 horas de formação teórica e teórico-prática (740h em estudo e 385h presenciais** em farmácia) e **210 horas de estágio em farmácia comunitária**, abrangendo um total de 1335 horas de formação.

O programa pode ser concluído **em média entre 9 e 18 meses**, dependendo da flexibilidade, ritmo e disponibilidade do formando.

## INVESTIMENTO

**Valor total do curso: 2600€ + IVA**

(inclui Jóia de Inscrição)

**Jóia de Inscrição**

300€ + IVA



**Restante valor:**

2300€ + IVA

O restante valor poderá ser liquidado na totalidade ou em prestações. Poderá optar por 4 prestações de 585€+IVA ou 12 prestações de 195 euros +IVA. Na modalidade de prestações acresce 40 euros ao valor total

Nota: A jóia de inscrição é liquidada no ato da inscrição e a EPGSG não procederá à sua devolução em qualquer caso. A desistência ou não frequência do PIET, por formandos inscritos, não determina o reembolso total ou parcial do valor de inscrição já liquidado, e também não desobriga o formando do pagamento das mensalidades vincendas.

# Informações

## SAÍDAS PROFISSIONAIS

Farmácias comunitárias

## DESTINATÁRIOS E PRÉ-REQUISITOS

Adultos, com o **mínimo de 12º ano de escolaridade**, que pretendam adquirir e/ou renovar conhecimentos com o objetivo da integração profissional na categoria profissional de **Técnico(a) Auxiliar de Farmácia**.

## EQUIPA FORMATIVA

Formadores e autores de conteúdos com vasta experiência formativa e profissionalmente ativos na sua área de atuação. Equipa constituída por Farmacêuticos, Enfermeiros, Psicólogos, Médicos Veterinários e Técnicos de Segurança e Higiene no Trabalho.



# Vantagens

- ✓ A EPGSG está certificada por 2 entidades de referência, DGERT e APCER.
- ✓ O programa cumpre as exigências e requisitos de acordo com o Referencial de Formação da ANQEP.
- ✓ Garantia de farmácia para cumprimento da componente teórico-prática e estágio
- ✓ A equipa pedagógica integra formadores com vasta experiência em formação para equipas da farmácia comunitária.
- ✓ Em Bolsa de Horas, o programa compreende temas especificamente identificados como necessidades pelas farmácias associadas, cumprindo estes um total de 125h do programa formativo.
- ✓ Garantia de local de estágio.
- ✓ Oferta de bilhete para o museu da farmácia.
- ✓ A integração de conhecimentos é promovida pela alternância entre a formação teórica, em *e-learning*, a formação teórico-prática em farmácia, onde há o cumprimento de objetivos específicos para cada UFCD, e a formação prática, em contexto de trabalho.
- ✓ Aulas de dúvidas mensais (em formato webinar) participação facultativa com o objetivo de promover o acompanhamento do formando e esclarecimento de dúvidas.



# Modalidade de aprendizagem

1

## COMPONENTE TEÓRICA

Formação Online através da plataforma e-learning, com um total de 740 horas. Serão disponibilizadas 20 UFCD's do Bloco Essencial + 22 UFCD's do Bloco Complementar

2

## COMPONENTE TEÓRICO-PRÁTICA

Na farmácia, para cumprimento de objetivos específicos de cada UFCD permitindo uma melhor integração de conhecimentos (385h)

3

## COMPONENTE DE ESTÁGIO EM FARMÁCIA COMUNITÁRIA

Formação prática em contexto de trabalho (210h), quando aplicável\*

\*caráter obrigatório para o adulto que não exerça atividade correspondente à saída profissional do curso frequentado

O formando tem de cumprir com aproveitamento todas as UFCD's do Bloco essencial, para ter acesso às UFCD's do Bloco Complementar e para iniciar a componente teórico-prática em Farmácia



# Avaliação

## Avaliação global

### Formando que realiza a Componente teórica (740 horas)

#### + componente teórico-prática (385 horas):

- 60% avaliação das UFCD's (corresponde à realização da avaliação de todas as UFCD's com classificação igual ou superior a 50%)
- 40% correspondente aos objetivos teórico-práticos realizados em Farmácia

### Formando que realiza a Componente teórica (740 horas)

#### + componente teórico-prática (385 horas) + Estágio (210 horas)

- 85% avaliação das UFCD's (corresponde à realização da avaliação de todas as UFCD's com classificação igual ou superior a 50%) + avaliação dos objetivos teórico-práticos realizados em farmácia
- 15% correspondente a nota do estágio em farmácia (dispensável para quem já exerce em Farmácia)

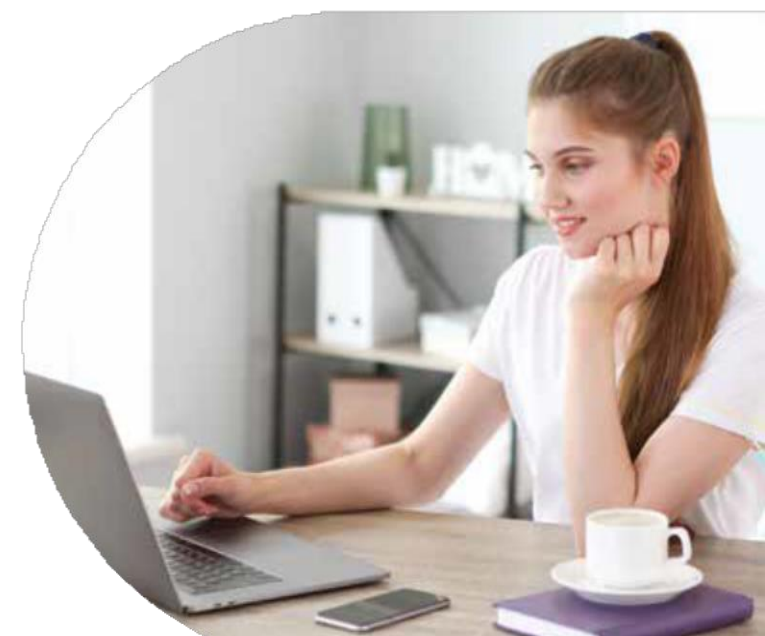
## CERTIFICAÇÃO

Certificado de formação profissional, de acordo com a Portaria nº 474/2010 de 8 de julho e diploma. O certificado de formação profissional é emitido sempre que os formandos atinjam uma classificação final igual ou superior a 50%.



## Bloco Essencial

- O Medicamento - Formas farmacêuticas, vias de administração e o seu percurso no organismo
- Protocolos de dispensa de medicamentos não sujeitos a receita médica
- Noções básicas sobre as principais alterações metabólicas e o aconselhamento na farmácia
- Noções básicas do sistema respiratório e o aconselhamento na farmácia
- Noções básicas do sistema cardiovascular e o aconselhamento na farmácia
- Procedimentos de receção, conferência e armazenamento de medicamentos e produtos de saúde
- Gestão de *stocks* da farmácia
- Gestão do processo de encomendas de medicamentos e produtos de saúde
- Sistemas informáticos aplicados à atividade comercial na farmácia
- Ambiente, segurança, higiene e saúde no trabalho - conceitos básicos
- Fundamentos de *marketing*
- Estratégias de *marketing*
- Bolsa - Sistemas de gestão *Kaizen* aplicados à farmácia
- Enquadramento do setor farmacêutico
- Relacionamento interpessoal
- Comunicação interpessoal e assertividade
- Atendimento e venda presencial
- Gestão de *stress* e gestão de conflitos
- Técnicas de venda
- Atendimento - técnicas de comunicação



### Áreas

- Técnico-Científica
- Tecnológica
- Eficiência Operacional
- Comportamental





# Plano curricular

## Bloco Complementar

- Noções básicas do sistema gastrointestinal e o aconselhamento na farmácia
- Noções básicas do sistema reprodutor e o aconselhamento na farmácia
- Abordagem geral de noções básicas de primeiros socorros
- Técnicas de execução de determinações de parâmetros na farmácia
- Bolsa - Higiene oral e o aconselhamento na farmácia
- Noções básicas da Pele e o aconselhamento na farmácia
- Noções básicas sobre a antibioterapia e o aconselhamento na farmácia
- Sistema Imunitário - Imunidade e defesas do organismo
- Bolsa - Noções gerais de veterinária e o aconselhamento na farmácia
- Reações adversas a medicamentos - farmacovigilância

- Bolsa - Noções gerais de ostomia e aconselhamento na farmácia
- Bolsa - Saúde no idoso e o aconselhamento na farmácia
- Noções básicas do sistema nervoso e o aconselhamento na farmácia
- Procedimentos de conferência de receituário
- Procedimentos de controlo de existências e prazos de validade de medicamentos e produtos de saúde
- Gestão do processo de devoluções de medicamentos e produtos de saúde
- Boas práticas de segurança e saúde no trabalho
- Introdução à gestão da qualidade
- Boas práticas na farmácia
- Atendimento - Inglês técnico
- Trabalho em equipa
- Gestão e tratamento de reclamações

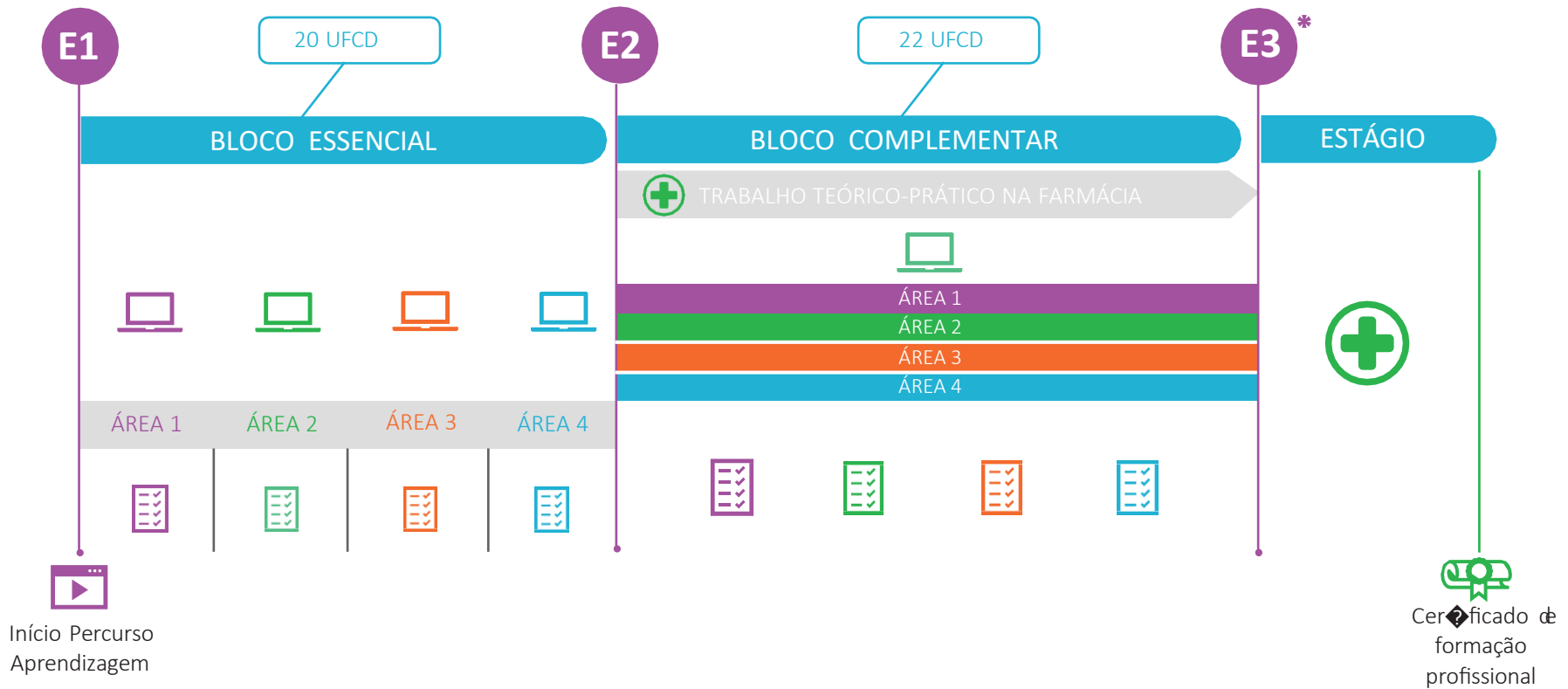


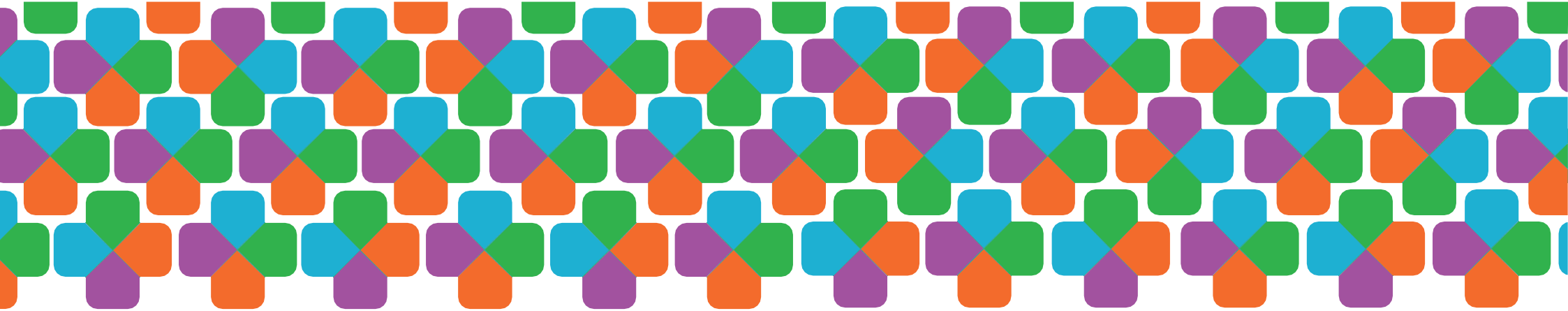
### Áreas

- Técnico-Científica
- Tecnológica
- Eficiência Operacional
- Comportamental



# Percurso de aprendizagem





# DIET<sup>®</sup>

Programa Integrado de Educação  
para Técnicos Auxiliares de Farmácia



Rua Marechal Saldanha, 1 1249-069 Lisboa



[escolasaudegestao.pt](http://escolasaudegestao.pt)



[@escola\\_anf](https://www.instagram.com/escola_anf)



[facebook.com/EPGSG](https://www.facebook.com/EPGSG)



ESCOLA DE  
PÓS-GRADUAÇÃO  
EM SAÚDE E GESTÃO

